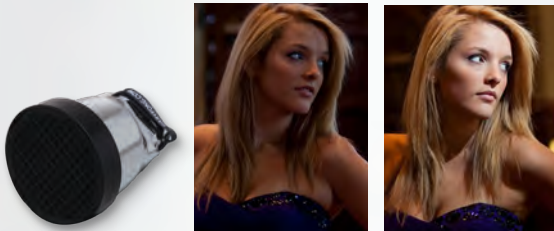


THE LIGHTSPHERE® COLLAPSIBLE™

Hier sehen Sie die neueste Licht-Diffusoren-Generation! Wie alle Lightsphere®-Modelle streut auch der Lightsphere® Collapsible™ das harte Licht Ihres Aufsteck-Blitzgeräts perfekt weich, obwohl er sich auf eine winzige Höhe von nur knapp 4 cm zusammenfallen lässt. Sobald die zum Patent angemeldete Teleskopring-Konstruktion auseinandergezogen ist, reduziert sie die Schatten und umhüllt Ihr Motiv mit wunderschön weichem Licht. Das patentierte Befestigungssystem ermöglicht sichere Befestigung an Blitzgeräten aller Größen bis zum Nikon® SB900. Wer bereits Zubehör-Dome einschließlich des leistungssteigernden ChromeDome™ besitzt, kann sie alle dank mitgeliefertem Adapterring auch hier verwenden. Durch Umdrehen der Dome kann eine noch größere Abstrahlfläche erzielt und so ein bereits großartiges Werkzeug weiter verbessert werden. Der Lightsphere® Collapsible™ ist ein perfektes Zubehör für den aktiven Profi, ideal für Porträts und Brustbilder vor Ort.

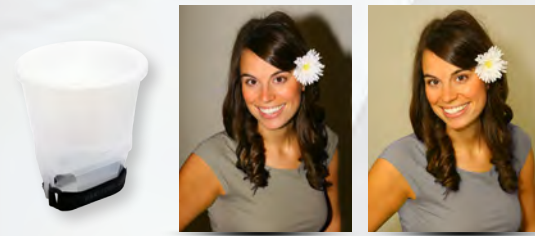
Jetzt auch in zwei kostensparenden Kombinationen erhältlich.



THE POWERSNOOT™

Der PowerSnoot™ ist ein verchromter becherförmiger Reflektor mit vorgesetzter PowerGrid™-Wabe, der Ihnen hochaktuelle und spannende Lichteffekte mit minimaler Ausrüstung ermöglicht. Von der Kamera gelöst eingesetzt, können Sie mit dem PowerSnoot™ die Richtwirkung künstlerisch gesetzter Spitzlichter besser steuern. Auf der Kamera eingesetzt, erzielen Sie maximale Konzentration des Blitzes auf das Motiv. Ob Sie markante Senioren-Porträts gestalten, Hochzeits-Porträts dramatisches Flair geben, einzigartige Effekte bei Kinder- und Familien-Porträts erzielen oder Ausleuchtungs-Hindernisse bei Teleaufnahmen überwinden möchten, mit dem PowerSnoot™ werden Ihnen außergewöhnliche Bilder gelingen.

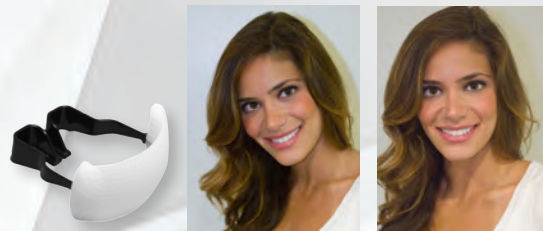
GARY FONG®



THE LIGHTSPHERE® UNIVERSAL™

Der Weichstrahler-Blitzaufsatz Lightsphere® Universal™ liefert Ihnen unglaublich schmeichelndes Licht von nahezu Studioqualität, ohne dass Sie sperrige Blitzgerät-Halterungen und Streuschirme benötigen. Wenn Sie schon den originalen Lightsphere®- oder Lightsphere®-II-Aufsatz kennen, werden Sie feststellen, dass der Lightsphere® Universal™ ebenso weiches Porträtlicht erzeugt und Sie ihn jetzt auch wegen des neuartigen, zum Patent angemeldeten Befestigungssystems für garantiert festen Sitz lieben werden. Der Lightsphere® Universal™ ist ideal für unterwegs. Ob Sie als Profi bei Hochzeiten dem perfekten Schuss hinterher sind oder als Reporter der Top-Story des Tages, der Lightsphere® Universal™ ist stets schussbereit, wenn Sie es sind.

Als CLOUD™- oder HALF-CLOUD™-Modell sowie in drei kostensparenden Kombinationen erhältlich.



THE PUFFER™

Der Puffer™-Diffusor wird im Aufsteckschuh von Kameras mit integriertem Aufklapp-Blitz befestigt und sorgt für eine weichere Ausleuchtung bei kurzen Entfernungen. Er eignet sich ideal für Porträts, Schnappschüsse kleiner Personengruppen und vor allem für Nahaufnahmen (toll für eBay®-Fotos!). Er lässt sich zerlegen, um flach in einem Fach Ihrer Fototasche oder einer anderen Tasche bequem aufbewahrt zu werden. Der Diffusor lässt sich in acht verschiedenen Höhen an das Gestell stecken, um bei fast allen Ausklappblitzen an optimaler Stelle positioniert zu werden.

Jetzt auch in kompatibler Ausführung für Sony®, Konica-Minolta®- und Micro-Four-Thirds®-Kameras erhältlich.

www.garyfongestore.com



GARY FONG®

LIGHTSPHERE
COLLAPSIBLE™

POWERSNOOT™

PUFFER™



**LICHT VON STUDIOQUALITÄT.
BEQUEM AUF DER KAMERA.**

©2011, Gary Fong, Inc. Alle Rechte vorbehalten.

„Gary Fong“ und „Lightsphere“ sind registrierte Warenzeichen der Gary Fong, Inc. „Lightsphere Collapsible“, „Lightsphere Universal“, „PowerSnoot“, „Universal-mount“, „Lightsphere-II“, „The Puffer“, „The Origami“, „AmberDome“ und „ChromeDome“ sind Warenzeichen der Gary Fong, Inc. „Canon“, „eBay“, „Konica-Minolta“, „Micro Four-Thirds“, „Nikon“ und „Sony“ sind registrierte Warenzeichen ihrer jeweiligen Eigentümer und stehen nicht mit der Gary Fong, Inc. in Verbindung.



THE WHITE DOME™

Wussten Sie schon, dass der beim Lightsphere® Universal™ und Lightsphere® Collapsible™ mitgelieferte White Dome™ auch zum präzisen Weißabgleich benutzt werden kann? Um bei Mischlicht einen genauen Weißabgleich zu erhalten, machen Sie mit dem White Dome™ vor dem Objektiv entgegengesetzt zur Aufnahme richtung eine Kontrollaufnahme vom Motiv aus und lassen Sie die Kamera dieses Bild zum individuellen Weißabgleich benutzen. So erhalten Sie professionelle Ergebnisse mit einem bereits vorhandenen Zubehör.

Auch separat erhältlich.



THE AMBERDOME™

Der bernsteinfarbene AmberDome™ (amber = Bernstein) sorgt für perfekte Ergänzung des Lightsphere® Universal™ oder Lightsphere® Collapsible™ für freundlich-warme Tönung Ihrer Fotos bei kühlem Umgebungslicht. Damit können Sie Ihren Bildern ganz einfach das richtige Maß an Wärme für natürliches Aussehen verleihen. Das ist für viele Lichtsituationen vorteilhaft, u.a. für Außenaufnahmen in der Abend- oder Morgendämmerung oder in offenen Schatten sowie im Gegenlicht eines Sonnenuntergangs oder bei Innenaufnahmen mit Glühlampenlicht.



THE CHROMEDOME™

Der ChromeDome™ lenkt mehr Licht auf Ihr Motiv, wobei die typische diffuse Lightsphere®-Lichtstreuung erhalten bleibt und so ein erhöhter Wirkungsgrad mit eindrucksvoller Lichtqualität erzielt wird. Die Öffnung nach oben ermöglicht direkt zur Decke gerichtete Licht, das von dort weich gestreut wird, während der verchromte rückseitige Reflektor Licht nach vorn wirft und der Kalottenring mehr Licht zum Diffusor lenkt und seine Lichtausbeute erhöht.

Kompatibel mit der ganzen Lightsphere™-Diffusorfamilie einschließlich des neuen Lightsphere® Collapsible™.



THE POWERGRID™

Der PowerGrid™-Wabenvorsatz ermöglicht Ihnen eine bisher nicht für möglich gehaltene Lichtsteuerung Ihres Blitzgeräts. Setzen Sie ihn auf den Lightsphere® Universal™ oder Lightsphere® Collapsible™, um den einzigartigen topmodischen Effekt des PowerSnoot™ mit gemäßigterem Kontrast zu erzielen. Eine perfekte Ergänzung für Fotografen, die ihrer Bildausbeute ein paar Spitzenfotos mit möglichst wenig Geräteaufwand hinzufügen möchten.



LIGHTSPHERE®-GEL-SET

Vermissen Sie die einzigartige Anmutung, die Sie mit Gelatine- und Azetatfiltern beim Fotografieren auf Film erzielen? Färben Sie das Licht Ihres Blitzgeräts mit dem Gary-Fong-Gel-Set in Kombination mit dem Lightsphere® Collapsible™ rot, gelb, grün oder blau und lassen Sie Ihrer Kreativität freien Lauf.



ORIGAMI™-DIFFUSOR

Der nach seiner ungewöhnlichen Form und der Eigenschaft, flach auseinandergefaltet werden zu können, bezeichnete Origami™-Diffusor ist die perfekte Lösung für Fotografen, die von einem kompakten Blitzdiffusor gleichzeitig Portabilität und Vielseitigkeit für professionelle Kreativität verlangen. Der Origami™ mit der zum Patent angemeldeten Universal™-Befestigung passt an Aufsteckblitze aller Größen und bietet sowohl eine neutrale als auch (für wärmeres Licht) eine bernsteinfarbene Diffusorfläche.



LIGHTSPHERE®-DOME-KIT

Holen Sie aus Ihrem Lightsphere® (und Ihrem Geld) das Meiste heraus, indem Sie das Lightsphere®-Dome-Kit in Ihre Arbeitstechnik einbeziehen – den AmberDom™, den ChromeDome™ und die PowerGrid™-Wabe.

Diebstahlschutz für Ihre wertvolle Ausrüstung.

GEARGUARD™

Das GearGuard™-System ist das allererste komplette Sicherungssystem, mit dem Fotografen ihre wertvollen Objektive, Kameragehäuse und Fototaschen vor Diebstahl schützen können. Einzelne Teile können untereinander verbunden oder für gesteigerte Sicherheit und geschonte Nerven an einem festen Ankerpunkt gesichert werden. Nützlich u.a. beim Fotografieren auf Hochzeiten und bei anderen Ereignissen sowie auf Reisen.

GEARGUARD™ KAMERAGEHÄUSE-SCHLOSS

Dieses zentrale Element des GearGuard™-Sicherungssystems kann einfach am Stativgewinde des Kameragehäuses befestigt und gesichert werden, damit die Kamera z.B. an einem Tisch, an der Fototasche oder an anderem Gerät unlösbar „angehängt“ werden kann.



GEARGUARD™ OBJEKTIVSCHLOSS

Diese Zubehör ist ein Muss zur Sicherung der wertvollsten Teile eines Kamerasystems – der Objektive. Das GearGuard™-Objektivschloss wird anstelle des rückseitigen Schutzdeckels direkt am Objektiv befestigt. Gesperrt macht das Schloss Ihr Objektiv für den Dieb wertlos, und darüber hinaus ermöglicht es für noch mehr Sicherheit die feste Verbindung des Objektivs zu einem beliebigen Anker.



(Für Objektive mit Canon™- oder Nikon™-Bajonett erhältlich.)

GEARGUARD™-KAMERATASCHEN-SCHLOSS

Dieses GearGuard™-Kamerataschen-Schloss bietet Ihnen mit der Möglichkeit, die Taschen-Steckverbinder zu sichern oder die gesamte Tasche an einem festen Anker festzumachen, eine zusätzliche Sicherheit.



(In zwei Größen erhältlich.)

GEARGUARD™-KABEL MIT ZAHLENKOMBINATIONS-SCHLOSS

Sichern Sie das Kameragehäuse-Schloss, das Kamerataschen-Schloss und das Objektivschloss von Gary Fong mit dem GEARGUARD™-Kabel und dem Zahlenkombinations-Schloss. Das widerstandsfähige 91 cm lange Stahl-Sicherheitskabel kann benutzt werden, um alle mit den GearGuard™-Schlössern versehenen Ausrüstungsteile miteinander, mit der Fototasche oder z.B. mit einem Tischbein als Anker sicher zu verbinden. Das Zahlenschloss lässt sich vom Fotografen unterwegs schnell sperren und wieder öffnen.



Ein Bekenntnis zur Qualität.

DAS VERSPRECHEN WIR IHNEN

Alle Gary-Fong-Produkte werden in den USA hergestellt und weltweit über den Einzelhandel oder direkt von www.garyfonginc.com vertrieben. Wir geben für unsere Produkte eine 100%-Zufriedenheits-Garantie und 1 Jahr Gewährleistung. Wenn Sie aus irgendeinem Grund unzufrieden sind, geben Sie das Produkt innerhalb von 30 Tagen im Originalzustand und in der Originalverpackung dort zurück, wo Sie es gekauft haben, um es umzutauschen und Ihr Geld zurückzuerhalten. Für alle Produkte leisten wir eine einjährige Gewährleistung bei Materialschäden und Herstellungsfehlern, wobei ein datierter Kaufnachweis mit Namen und Adresse des Händlers vorzulegen ist.

Nützliche Videos und Tutorials finden Sie auf <http://learn.garyfongestore.com>

Für Kundenunterstützung besuchen Sie www.garyfonginc.com/support oder rufen Sie 001-800-906-6447 an



Gary Fong